

VD Štěchovice – generální oprava mostovky

Příloha 1

Fotodokumentace

Ocelové konstrukce mostovky – 1. patro



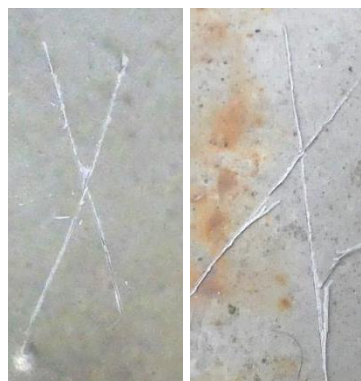
Obrázek 1a Ocelová konstrukce 1. patra – stav nátěrového systému



Obrázek 1b Ocelová konstrukce 1. patra – stav nátěrového systému



Obrázek 2 Místo bez nátěru, s



Obrázek 3 Přilnavost křížovým řezem
(korozní skvrny – znečištění stékající rzí)



Obrázek 4 Korozní napadení kabelové lávky

Ocelové konstrukce mostovky – horní patro

Obrázek 5 Horní patro



Obrázek 6 Degradace nátěrového systému pod okny



Obrázek 7 Stav PKO u obložení stěn



Obrázek 8 Horní nosníky, odlup, praskání, oprava nátěrového systému po odlupu původních vrstev



Obrázek 9 Horní nosník - přilnavost



Obrázek 10 Místo odběru vzorku pro stanovení PCB